



ENVIRONMENTAL GOODS BY NAKAZATO

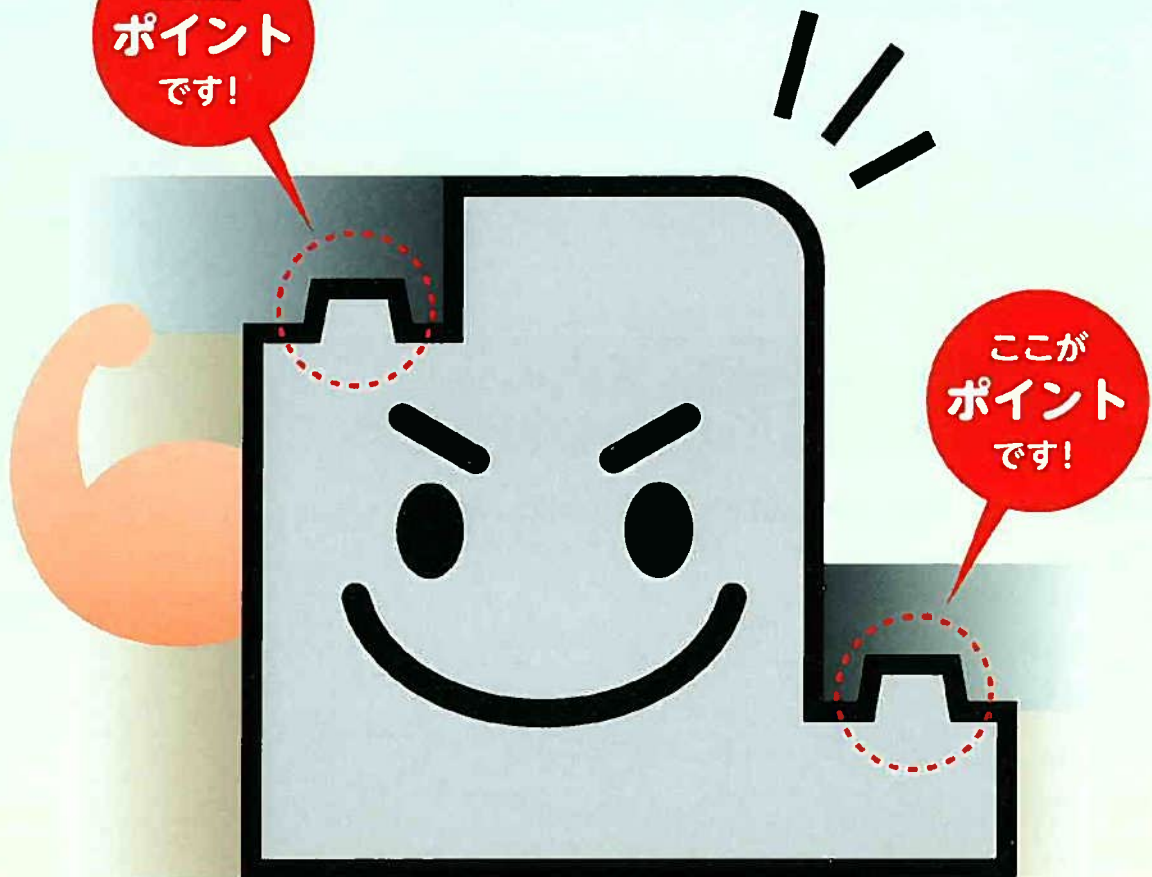
雑草防止工法 防草型境界ブロック

二次製品の周囲に繁茂する雑草の成長を強力に阻止します!

除草作業等の維持管理費の
大幅削減!

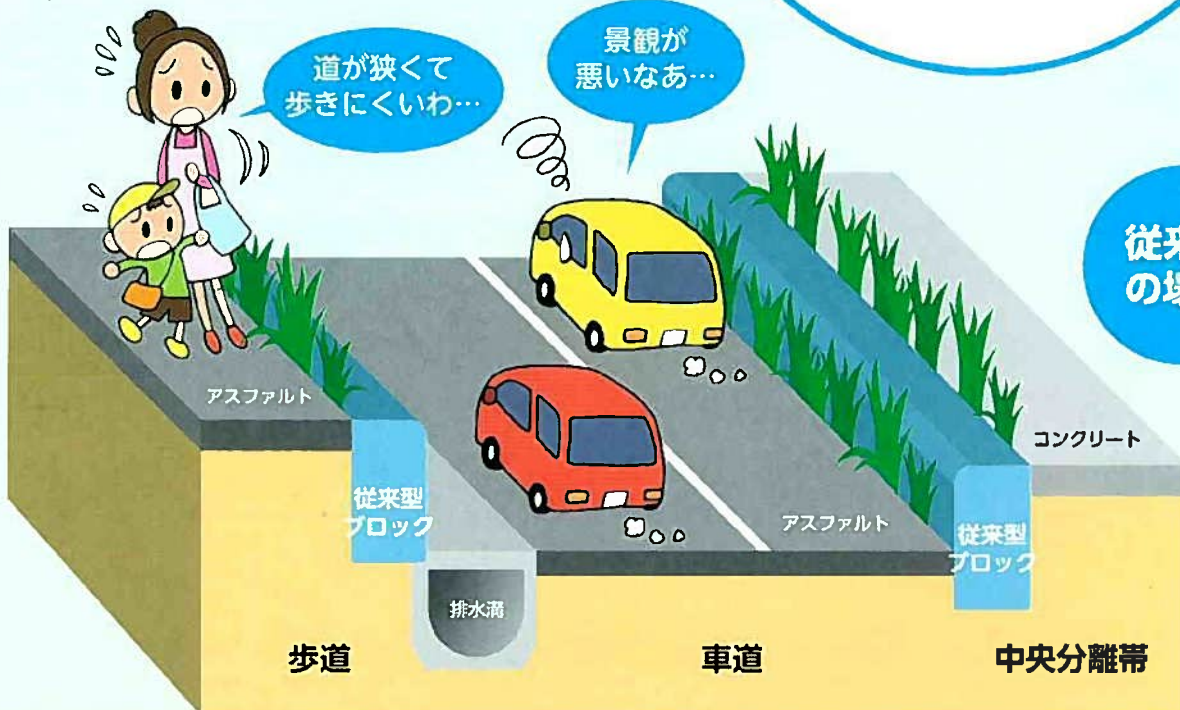
ここが
ポイント
です!

ここが
ポイント
です!



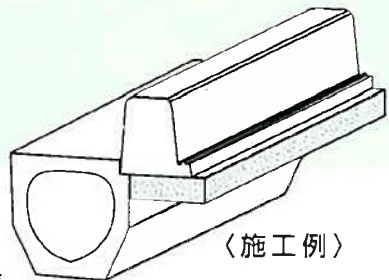
雑草防止工法の特徴

- NETIS 登録はすでに 10 年間掲載済みです。
- 雑草をなくすることで、景観が良くなり、道路環境の改善になります。
- 維持管理に要する草刈り費用を削減できます。
- 施工性は従来と同じです。特に舗装材の新設施工や撤去工事等も従来と同じ要領で行えます。
- 歩車道境界ブロックの JIS 形状をそのまま確保しているので車の衝撃荷重に対しても強いうえ、下幅が広いので安定性が向上します。
- 雑草防止工法の突起は、植物の成長を確実に止める効果があります。また、舗装部が突起としっかりかみ合うため、舗装がひび割れたり、ずれたりしない効果があります。

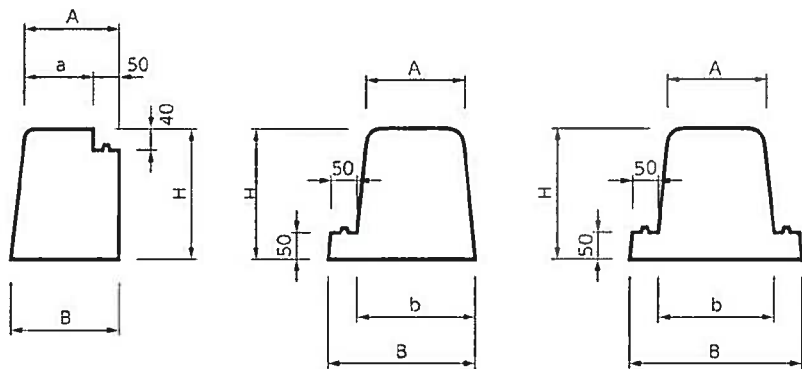


従来品
の場合

防草型境界ブロック



片面タイプ 両面タイプ (片防草) 両面タイプ (両防草)



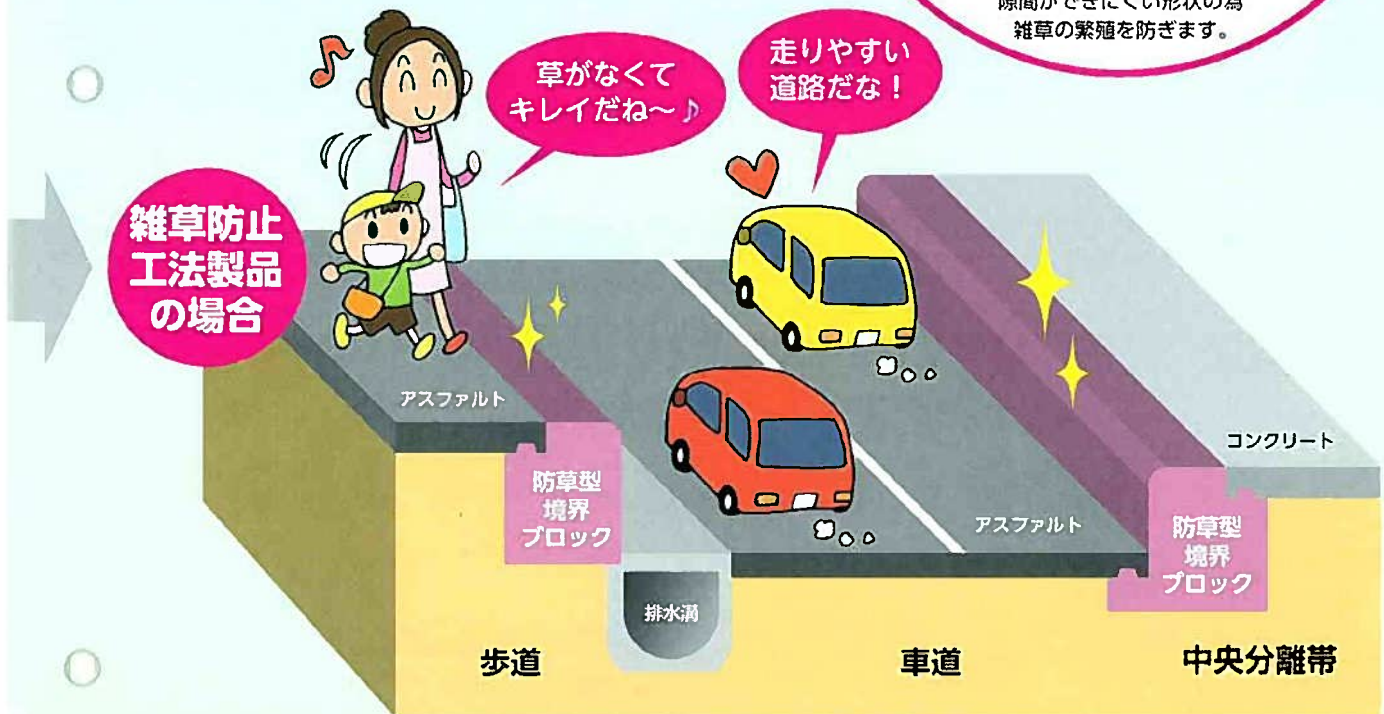
寸法表

種別	H	A	a	B	b	L
片面タイプ	200	150	100	170		600
	250	180	130	205		1000
	300	180	130	210		2000
両面タイプ 片防草	200	150		240	190	2000
	250	180		280	230	
	300	180		290	240	
両面タイプ 両防草	250	180		330	230	2000
	300	180		340	240	

雑草防止工法の構造

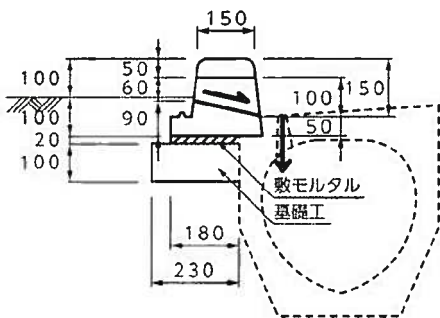
「雑草防止工法」は製品の一部をカット、または張り出させてその水平部の中央に突起を設けた構造となっておりその効果は次の3つです。

- ①コンクリート二次製品とアスファルトがかみ合い、隙間を作らないので雑草は生えにくくなります。
- ②アスファルト下から雑草がコンクリート面とアスファルト面の間を伸びるとしても突起部があり、その伸長を許さない構造になっています。
- ③コンクリートとアスファルト部分に種が入って成長しかけたとしても下の乾燥したコンクリートによって根が成長することができません。

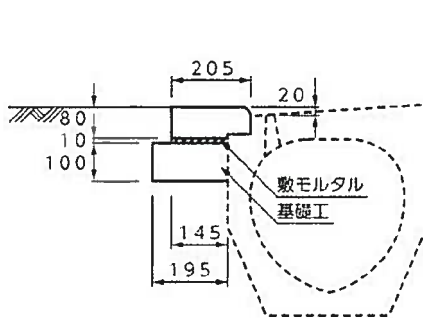


これまで主に歩車道境界ブロックについて説明していますが、当然「暗渠」、「開渠」、勾配可変側溝等の側溝類にも応用できます。また、鉄筋コンクリートL型やその他多くのアスファルトやコンクリートと接続する部分にも応用できます。

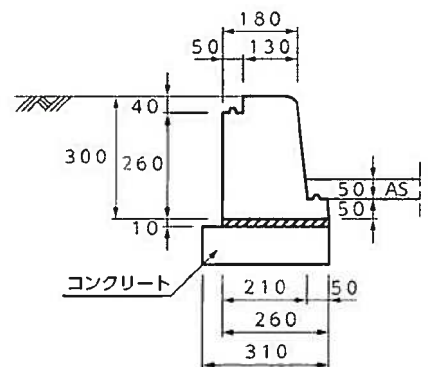
〈両面 H=200〉
水抜きタイプ



〈自転車・歩行者 乗入部〉
段差2cmタイプ



〈両面Cタイプ (中央分離帯)〉



日本雑草防止工法研究会

日本の道路をきれいに保つ

【岩手】

(株)東北ヤマックス
一沢コンクリート工業(株)

【山形】

東栄コンクリート工業(株)
阿部コンクリート(株)

【新潟】

坂町窯業(株)

【千葉】

館山コンクリート(株)

【長野】

(株)オーイケ

【愛知】

愛知コンクリート工業(株)
石川コンクリート工業(株)
神谷コンクリート(株)
西尾コンクリート工業(株)

【兵庫】

明和コンクリート(株)

【鳥取】

(株)ニッコン

【岡山】

岡山県エココンクリート製品協同組合(14社)

【広島】

山陽ブロック工業(株)

【福岡】

中里産業(株)

【佐賀】

(株)馬渡商会
興和日東(株)

【長崎】

興和日東(株)
(株)マルトク

【熊本】

三和コンクリート工業(株)
熊本不二コンクリート工業(株)

【大分】

(株)池永セメント工業

【鹿児島】

鹿児島共和コンクリート工業(株)

【沖縄】

(株)ゴールコン
(株)ミヤコン



中里産業株式会社

九州通商産業局長賞受賞工場

営業本部 福岡県田川郡香春町中津原2787
TEL.0947-32-2132 FAX.0947-32-7037
本社 北九州市八幡西区菅原町4番17号
TEL.093-642-5170 FAX.093-642-5178
北九州営業所 北九州市八幡西区菅原町4番17号
TEL.093-642-5170 FAX.093-642-5178
中津原工場 福岡県田川郡香春町中津原2787
TEL.0947-32-2132 FAX.0947-32-3385
宮原工場 福岡県田川郡香春町鏡山(香春工業団地内)
TEL.0947-32-6796 FAX.0947-32-6806